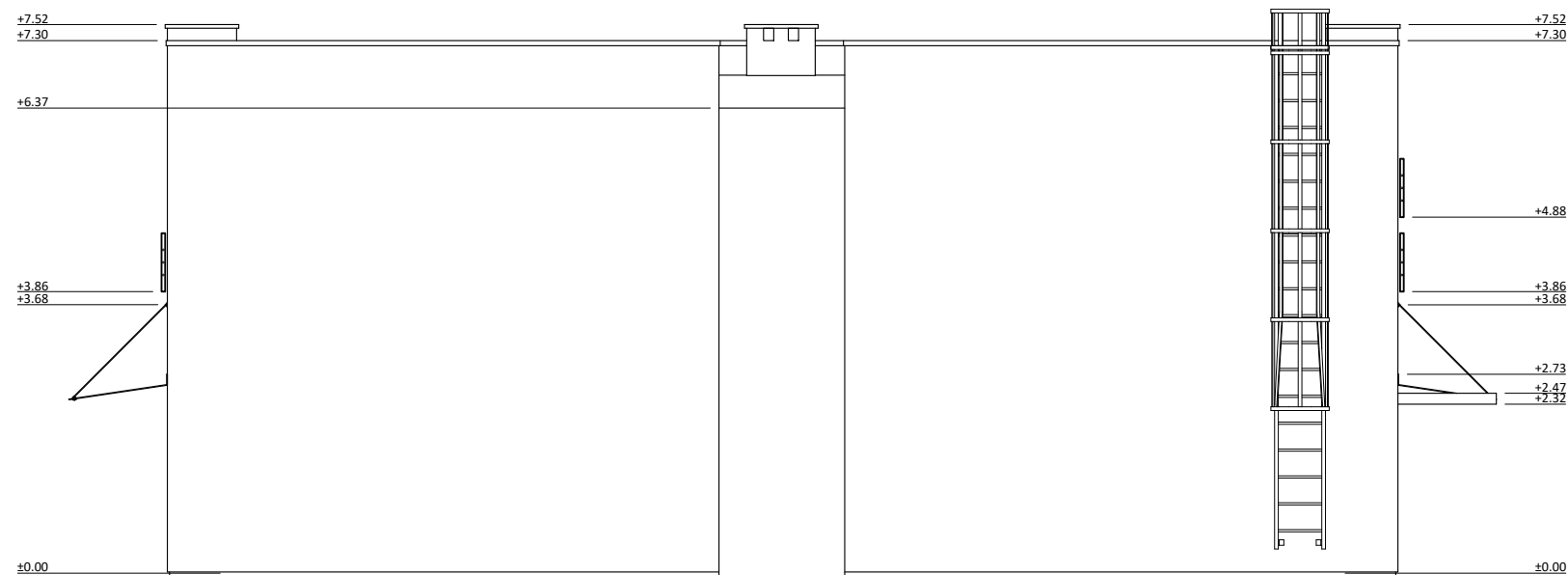


Żaluzje podtynkowe Portfenetry dla okien H_p=50,0cm



Wszystkie roboty należy wykonywać zgodnie z Polskimi Normami (lub równoważne), "Warunkami technicznymi wykonania i odbioru robót budowlano-montażowych" opracowanymi przez Instytut Techniki Budowlanej oraz zasadami wiedzy i sztuki budowlanej . Wszelkie elementy stolarki okiennej i drzwiowej, okładzin elewacyjnych, barierek montować na podstawie zweryfikowanych obmiarów rzeczywistych wykonywanych na obiekcie. Przed przystąpieniem do prac budowlanych należy sprawdzić wymiary w miejscu przeznaczenia. Nie można brać wymiarów z rysunków. Obowiązujące są jedynie podane wartości. Projekt wykonano na podstawie inwentaryzacji, w związku z tym wszystkie wymiary skorygować w trakcie robót po zdjęciu warstw wykończeniowych. Przy zastosowaniu materiałów i technologii należy ściśle stosować się do zaleceń producentów. Rysunki należy rozpatrywać łącznie z opisem technicznym.

Temat projektu:	Termomodernizacja obiektów użyteczności publicznej na terenie Miasta Rybnika. Zadanie nr 4. Termomodernizacja budynku Ochotniczej Straży Pożarnej Rybnik - Orzepowice, ul. Łączna 62				
Inwestor:	MIASTO RYBNIK, ul. Chrobrego 2, 44-200 RYBNIK				
Temat rysunku:	Elewacja pn. - zach. Elewacja pd. - wsch.				
Branża:	AK - ARCHITEKTURA KONSTRUKCJA			Faza:	PT
Zespół projektowy:	mgr inż. arch. Bożena WITA Architektura	Nr upr.	696/01		Data: 11/2024r.
					Skala: 1:100
	Mgr inż. Izabela GROBORZ - MUSIK Konstrukcja	Nr upr.	217/92		Nr strony: 31
					Nr rysunku: AK-15